

Far Est, de Bataville à Saint-Louis

Aboutissement de deux ans de travail et de voyages en pays lorrain, cette exposition d'Adeline Bommart raconte l'histoire industrielle de cette région à travers ses lieux encore en activité – ils sont rares – ou abandonnés... Un très beau travail qui fait également l'objet d'un livre.



CREDIT PITTOS : ADELINE BOMMART

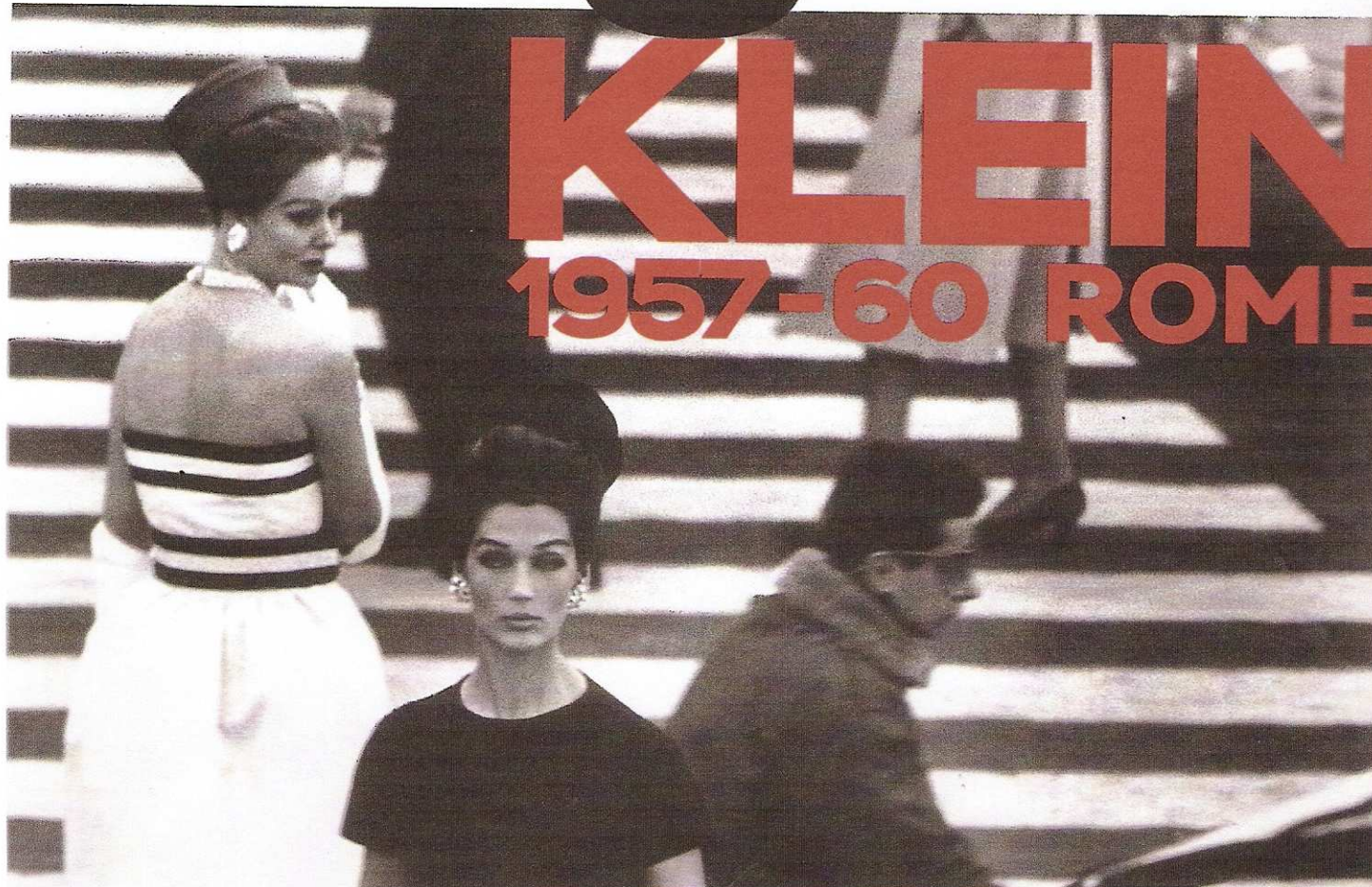


Jusqu'au 18/12/11 – Musée départemental du Sel – Porte de France – 57630 Marsal – Tél. : 03 87 35 01 50 – Du mardi au dimanche de 9h30 à 12h et de 13h30 à 18h.

images

LE MAGAZINE DE LA PHOTOGRAPHIE

ET DES AUTEURS CONTEMPORAINS



KLEIN

1957-60 ROME